

# GENERADOR KX16SS3-5-DS

Powered by **YANMAR - STAGE V**

- SUPER INSONORIZADO 57dB
- COMPACTO 1850 X 1230 X 750 MM
- AUTONOMIA ≥ 40 HORAS AL 75% CARGA



Botón parada de emergencia



Pantalla DSE6120



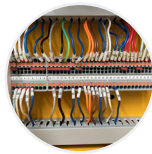
Puntos de arrastre del bastidor



Bomba inyectora regulación electrónica



Motor de arranque



Conexión 2 hilos para inversor fotovoltaico (opcional)



## DESCRIPCIÓN GENERAL

El generador **KX16SS3-5-DS** es la nueva incorporación a nuestra gama de equipos de energía, diseñado para ofrecer un rendimiento fiable, eficiente y silencioso. Este modelo cumple con la exigente normativa **Euro V**, lo que garantiza menores emisiones contaminantes y lo posiciona como una opción responsable y respetuosa con el medio ambiente. Con un **nivel sonoro de tan solo 57 dB(A)** a 7 metros, es ideal para aplicaciones en zonas urbanas, eventos, hospitales o cualquier entorno donde el bajo ruido sea un requisito esencial.

Su **diseño compacto y robusto**, con dimensiones reducidas, facilita tanto el transporte como la instalación, gracias a los puntos de izado y características de movilidad integradas. Esto se traduce en una **reducción significativa de los costos logísticos**, haciendo que el KX16SS3-5-DS no solo sea una opción técnica de alto nivel, sino también una solución económica.

Una vez instalado, el generador está **listo para entrar en funcionamiento inmediatamente**, garantizando una fuente de energía continua y estable desde el primer momento. Su sistema está optimizado para un uso prolongado, permitiendo un funcionamiento autónomo con máxima fiabilidad, ideal para entornos exigentes donde no se pueden tolerar interrupciones.

En términos de mantenimiento, el KX16SS3-5-DS ha sido diseñado para facilitar el acceso a los componentes clave, lo que permite **mayores intervalos entre servicios**, revisiones más rápidas y menos tiempo de inactividad. Esto reduce los costes operativos a lo largo del ciclo de vida del equipo.

Fabricado con materiales de alta calidad y bajo estrictos controles de producción, este generador representa **una inversión segura y duradera**, preparado para rendir al máximo incluso en las condiciones más exigentes. El KX16SS3-5-DS es sinónimo de potencia, fiabilidad y eficiencia.

# GENERADOR KX16SS3-5-DS

## CARACTERÍSTICAS DESTACADAS

EURO V
SILENCIOSO 57dB
DIMENSIONES REDUCIDAS
FRECUENCIA 50HZ
REFRIGERACIÓN POR AGUA
TRIFASICO
AVR
RADIADOR 50°C MÁX., LOS VENTILADORES SON ACCIONADOS POR CORREA.
12V CARGA DE ALTERNADOR
CENTRALITA DEEPSEA 6120
PROTECCIÓN MAGNETOTÉRMICA TETRAPOLAR CON BOBINA DE DISPARO
TOMAS 2 X 32 AH (MONO), 1 X 32 AH (MONO) Y 1 X 32 AH (TRIFÁSICA)
UNA BATERÍA DE 12V, RAC Y CABLE
SISTEMA DE ESCAPE: SISTEMA SILENCIOSO: RESIDENCIAL
FILTRO SEPARADOR DE ACEITE/AGUA
INSTALACIÓN CONEXIÓN ATS
AUTONOMÍA >40 HORAS DE TANQUE DE COMBUSTIBLE AL 75% DE CARGA
BANCADA EN ACERO TRATADO
CARGADOR DE BATERÍA

## ESPECIFICACIONES TÉCNICAS

### MODELO KX16SS3-5-DS

POTENCIA CONTÍNUA	15/12 kVA/KW
POTENCIA MÁXIMA	17/13 kVA/KW
VOLTAGE	400/230 V
CORRIENTE	21,7 A
NIVEL SONORO	≤57 dB7m

### MOTOR YANMAR EURO V

MODELO	3TNV88F-UGGE
SISTEMA DE REFRIGERACIÓN	por agua
SISTEMA DE COMBUSTIÓN	Inyección indirecta
N. CILINDROS	3
CILINDRADA	1,642 L
DIÁMETRO Y CARRERA	88*90 mm
RATIO COMPRESIÓN	21:1
VELOCIDAD	1500 rpm
POTENCIA	14,3 kW
REGULADOR DE VELOCIDAD	Eléctrico
ARRANQUE MOTOR	12 V

# GENERADOR KX16SS3-5-DS

## SISTEMA DE ESCAPE

FLUJO DE GASES DE ESCAPE	TBD m <sup>3</sup> /min
TEMPERATURA DEL GAS DE ESCAPE	500 °C
MÁXIMA CONTRAPRESIÓN	9,8 kPa

## SISTEMA DE ASPIRACIÓN

PRESIÓN MÁXIMA DE ENTRADA	2,9 kPa
VOLUMEN DE COMBUSTIÓN	TBD m <sup>3</sup> /min
CAUDAL DE AIRE	TBD m <sup>3</sup> /min

## CONSUMO DE COMBUSTIBLE

100% CARGA (POTENCIA CONTÍNUA)	4,16 L/h
75% CARGA (POTENCIA CONTÍNUA)	3,12 L/h
50% CARGA (POTENCIA CONTÍNUA)	2,08 L/h
CAPACIDAD DEPÓSITO COMBUSTIBLE	125 L

## SISTEMA DE LUBRICACIÓN

CARTER ACEITE	6,7 L
TEMP. MÁXIMA DEL ACEITE	120 °C
PRESIÓN	0,29 MPa

## SISTEMA DE REFRIGERACIÓN

CAPACIDAD DE REFRIGERANTE	2 L
RANGO DE OPERACIÓN DEL TERMOSTATO	71 °C
TEMPERATURA MÁX. DEL AGUA	105 °C

## TOMAS DE CONEXIÓN

1 TOMA DE 32 A TRIFÁSICA
2 TOMAS DE 32 A MONOFÁSICAS
1 TOMA DE 32 A MONOFÁSICA

## ALTERNADOR

MODELO	LK164D
FASES	3
VOLTAGE	400/230 V
TIPO DE CABLEADO	Trifase 4 hilos, tipo Y
RODAMIENTOS	1
FACTOR DE POTENCIA	0,8
FRECUENCIA	50 Hz
TIPO	auto excitado / s. escobillas
REGULACIÓN DE VOLTAGE	± (0.25~1)%
GRADO DE PROTECCIÓN	IP23
GRADO DE AISLAMIENTO	H/H
ALTURA	<1000 m

# GENERADOR KX16SS3-5-DS

## CONTROLADOR DEEPSEA



MODELO	DSE6120
FUNCIONES DE PROTECCIÓN:	
· PRESIÓN DE ACEITE BAJO	
· TEMPERATURA DEL AGUA ALTA	
· ALTO / BAJO VOLTAGE	
· ALTA TEMPERATURA MOTOR Y SOBRE VELOCIDAD	
· REGULADOR DE VOLTAGE Y REGULADOR DE FRECUENCIA	
· PARADA DE EMERGENCIA	
· ERROR DE INICIO	

## OPCIONES DE MÓDULO DE CONTROL

MÓDULO DE CONTROL AUTOMÁTICO CON TRES FUNCIONES DE CONTROL REMOTO
PANTALLA ATS
MÓDULOS DE CONTROL SINCRONIZADOS
ARMARIO SALIDAD DE POTENCIA

## DOTACIÓN STANDARD

MOTOR YANMAR EURO V
RADIADOR 50°C MÁX., LOS VENTILADORES SON ACCIONADOS POR EL CINTURÓN
CARGADOR ALTERNADOR
ALTERNADOR: 1 RODAMIENTO IP23 AISLAMIENTO CLASE H
CARGADOR DE BATERIA 12V
AUTO CONTROL SISTEMA STANDARD
MAGNETOTÉRMICO PRINCIPAL /MCCB
DEPÓSITO COMBUSTIBLE EN LA BASE 125 LITROS
UNA BATERÍA DE 12V, RAC Y CABLE
SISTEMA DE ESCAPE (TUBO DE ESCAPE FLEXIBLE, SIFÓN DE ESCAPE, BRIDA, ESCAPE)
SEPARADOR AGUA ACEITE
MANUAL USUARIO

# GENERADOR KX16SS3-5-DS

## OPCIONES

RESISTENCIA DE CALDEO  
MODULO DSE 890 GSM  
PANEL CONTROL REMOTO  
CONMUTADOR DE TRANSFERENCIA AUTOMÁTICO/ATS  
PROTECCIÓN DIFERENCIAL REGULABLE EN TIEMPO Y SENSIBILIDAD  
KIT PARA CONEXION DEPOSITO NODRIZA  
DESCONNECTOR DE BATERIA  
RELOJ HORARIO

## DIMENSIONES (UNIDAD BÁSICA)

A - LONGITUD	1870 mm
B - ALTURA	1230 mm
C - ANCHURA	750 mm
PESO	736 kg

